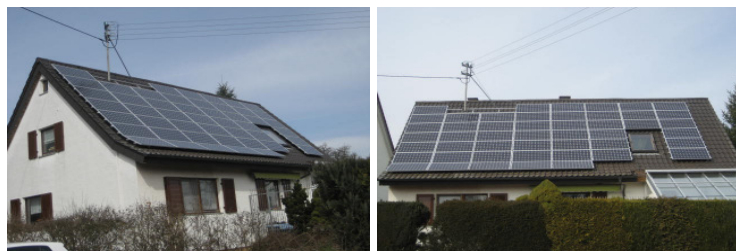


**8,64 KWp Referenz-Photovoltaikanlage Schneck, in 72127 Kusterdingen-Wankheim**



Dachdaten:

Ausrichtung: SSE (152°) Süd-Süd-Ost

Dachneigung: 45°

Module: 48 x Solartechinics Mono Power Sn 180Wp  
WR: 2 x Carlo Gavazzi ISMG 1 50 DE

Stand:

Aktuelle KWh/KWp p.a.:

Ziel 1.000 KWh/KWp p.a.:

EnBW-Abschl. (900 KWh/KWp):

IST Mittelwert KWh p.m.:

Mehrerlös zu EnBW-Abschlag p.a.:

Differenz zu Ziel p.a.:

VR-Bank Annuität (Zins 4,2%+Tilgung):

Durschnittsertrag pro Monat:

Monatlicher Überschuß netto:

Einmalige Umweltpremie (USt19%):

Überschuß in 20 Jahren gemäß EEG:

01.12.2011

1.040

720 KWh p.m.

648 KWh p.m.

749,13

15,61%

4,05%

200,00 €

322,20 €

122,20 €

5.315,89 €

34.644,58 €

Monat	Datum	Zählerstand KWh	Erzeugt in KWh	Mittelw. p.a in KWh	Summe p.a in KWh	Vergütung p.m	Gesamtertrag in KWh	Gesamtvergütung
<b>23.12.2009</b>	01.01.2010	8,4	0,0	0,00	0,00	0,4301 € / KWh	0,00	0,4301 € / KWh
Januar	01.02.2010	112,0	103,6	103,60	103,60	44,56 €	103,60	44,56 €
Februar	01.03.2010	488,0	376,0	239,80	479,60	161,72 €	479,60	206,28 €
März	01.04.2010	1.260,5	772,5	417,37	1.252,10	332,25 €	1.252,10	538,53 €
April	01.05.2010	2.310,4	1.049,9	575,50	2.302,00	451,56 €	2.302,00	990,09 €
Mai	01.06.2010	3.045,7	735,3	607,46	3.037,30	316,25 €	3.037,30	1.306,34 €
Juni	01.07.2010	3.993,3	947,6	664,15	3.984,90	407,56 €	3.984,90	1.713,91 €
Juli	01.08.2010	5.119,7	1.126,4	730,19	5.111,30	484,46 €	5.111,30	2.198,37 €
August	01.09.2010	5.986,2	866,5	747,23	5.977,80	372,68 €	5.977,80	2.571,05 €
September	01.10.2010	6.861,2	875,0	761,42	6.852,80	376,34 €	6.852,80	2.947,39 €
Oktober	01.11.2010	7.467,4	606,2	745,90	7.459,00	260,73 €	7.459,00	3.208,12 €
November	01.12.2010	7.748,0	280,6	703,60	7.739,60	120,69 €	7.739,60	3.328,80 €
<b>Dezember</b>	<b>01.01.2011</b>	<b>7.837,8</b>	<b>89,8</b>	<b>652,45</b>	<b>7.829,40</b>	<b>38,62 €</b>	<b>7.829,40</b>	<b>3.367,42 €</b>
Januar	01.02.2011	8.098,6	260,8	260,80	260,80	112,17 €	8.090,20	3.479,60 €
Februar	01.03.2011	8.506,1	407,5	334,15	668,30	175,27 €	8.497,70	3.654,86 €
März	01.04.2011	9.398,3	892,2	520,17	1.560,50	383,74 €	9.389,90	4.038,60 €
April	01.05.2011	10.632,5	1.234,2	698,68	2.794,70	530,83 €	10.624,10	4.569,43 €
Mai	01.06.2011	11.868,8	1.236,3	806,20	4.031,00	531,73 €	11.860,40	5.101,16 €
Juni	01.07.2011	12.853,9	985,1	836,02	5.016,10	423,69 €	12.845,50	5.524,85 €
Juli	01.08.2011	13.892,5	1.038,6	864,96	6.054,70	446,70 €	13.884,10	5.971,55 €
August	01.09.2011	15.074,0	1.181,5	904,53	7.236,20	508,16 €	15.065,60	6.479,71 €
September	01.10.2011	15.942,7	868,7	900,54	8.104,90	373,63 €	15.934,30	6.853,34 €
Oktober	01.11.2011	16.753,1	810,4	891,53	8.915,30	348,55 €	16.744,70	7.201,90 €
November	01.12.2011	17.238,5	485,4	854,61	9.400,70	208,77 €	17.230,10	7.410,67 €
<b>Dezember</b>	<b>01.01.2012</b>							